

12 - VALLEE DE LA SOMME - D1

Vue panoramique depuis la D1 à la hauteur de Sailly-le-Sec.

Depuis ce point de vue panoramique, plusieurs petites masses boisées forment des écrans ponctuels dès les premiers-plans. La ligne d'horizon est soulignée par plusieurs parcs éoliens situés sur le plateau du Santerre.

Le parc éolien de Thennes se situe au centre du panorama, à plus de 16,8 km du point de vue, dans la continuité de cet ensemble d'éoliennes visibles.

L'impact est faible.

X (Lambert 93) : 670207

Y (Lambert 93) : 6982038

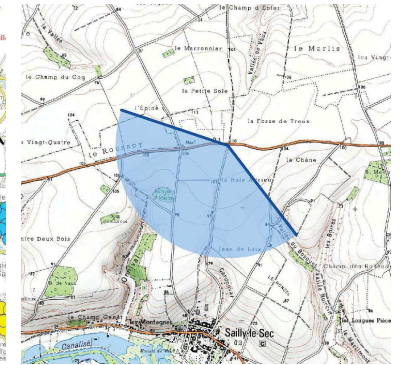
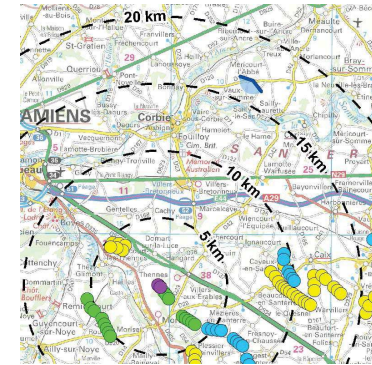
Cap : 216

Date : 4/10/2017

Heure : 9:08

Éolienne la plus proche : E1 - 16,8 km

Éolienne la plus éloignée : E2



ETAT INITIAL / 120°



FRISE



PROJET



PROJET - pour une vision des éoliennes à «taille réelle», tenir le document à 50 cm du regard

42°





13 - CORBIE - CENTRE HISTORIQUE

Vue panoramique depuis le centre historique de Corbie, dans la vallée de la Somme.

Situés dans le cœur de la ville de Corbie, les 3 édifices protégés au titre des Monuments Historiques (église Saint-Pierre, Collégiale Saint-Etienne et Ancienne Abbaye) révèlent le riche passé historique de l'une des plus grandes abbayes du Moyen-Age. Ce monastère fut fondé en 657 ; il fut totalement démantelé dans les années qui suivirent la Révolution.

Le parc éolien de Thennes se situe à plus de 12,4 km au sud. Il n'est pas visible car dans ce cœur de ville, aucune vue dégagée ne s'ouvre vers le paysage de la vallée de la Somme, ni vers le plateau du Santerre.

L'impact est nul.

X (Lambert 93) : 664685

Y (Lambert 93) : 6979082

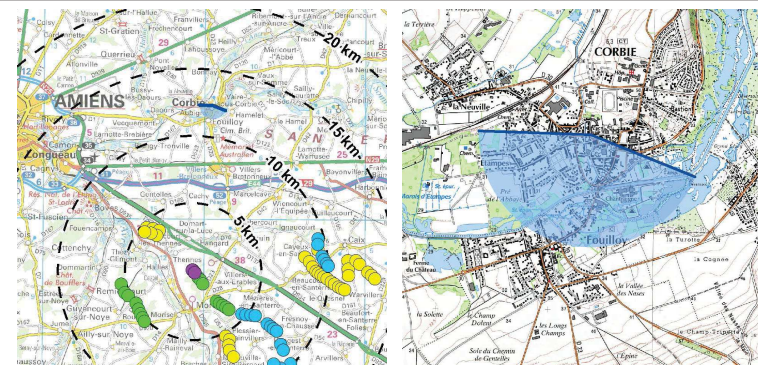
Cap : 192

Date : 4/10/2017

Heure : 8:24

Éolienne la plus proche : E1 - 12,4 km

Éolienne la plus éloignée : E2



ETAT INITIAL / 120°



FRISE



PROJET

